

Guter Unterricht heisst für uns zielorientiert und auf wertschätzende Art, gemeinsam und zusammen mit den Berufslernenden nachhaltige Lern- und Lehr- sowie Innovations-Prozesse zu schaffen, zu pflegen und weiterzuentwickeln.



Berufsfachschule

Für uns bedeutet dies ...

indem wir ...

**Klare Aufbau-Struktur**

- klare Ziele setzen
- klare und verständliche Aufträge erteilen
- Klassen effektiv führen
- Unterricht gut rhythmisieren
- Regeln bekanntgeben und konsequent einfordern
- bekannte Rituale einsetzen

**Klare Inhalts-Struktur**

- Wissen und Kompetenzen vernetzen
- Inhalte stringent strukturieren
- Inhalte in adressatengerechter Sprache verfügbar machen
- Leistungserwartungen und Produkte klar und verbindlich kommunizieren
- Zwischenschritte und Ergebnisse festlegen und überprüfen

**Flexible und situative  
Unterrichtsausrichtung**

- Unterrichtskonzepte abwechseln (lehrpersonengeführt, SGL, SOL)
- verschiedene Sozialformen einsetzen (Einzelarbeit, Partnerarbeit, Gruppenarbeit, Klassenunterricht)
- unterschiedliche Arbeits- und Lernmethoden umsetzen (Projektunterricht, Fallstudie, Leittext, Planspiel, problembasiertes Lernen, handlungsorientiertes Lernen...)
- Unterricht situiert und relevant für den aktuellen Berufs-/Lebenskontext der Lernenden gestalten
- genügend sinnvolle Übungs- und Überarbeitungsmöglichkeiten schaffen

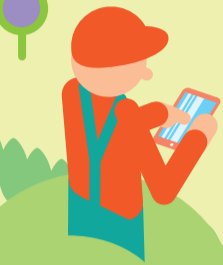
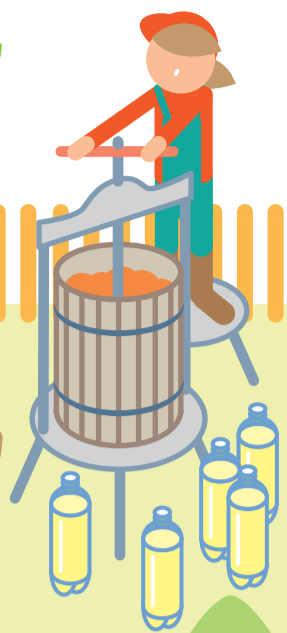
**Personalisierung**

- Vorwissen, Potential und Persönlichkeit berücksichtigen
- regelmässige Lernstands-Kontrollen durchführen
- den Lernenden Rückmeldungen in geeigneter Form geben
- den eigenen Lernfortschritt reflektieren lassen
- personalisierte Lernmaterialien einsetzen
- Möglichkeiten zur Selbstkontrolle und Korrektur geben
- selbstständige Planung der Lerninhalte und des Lernwegs fördern

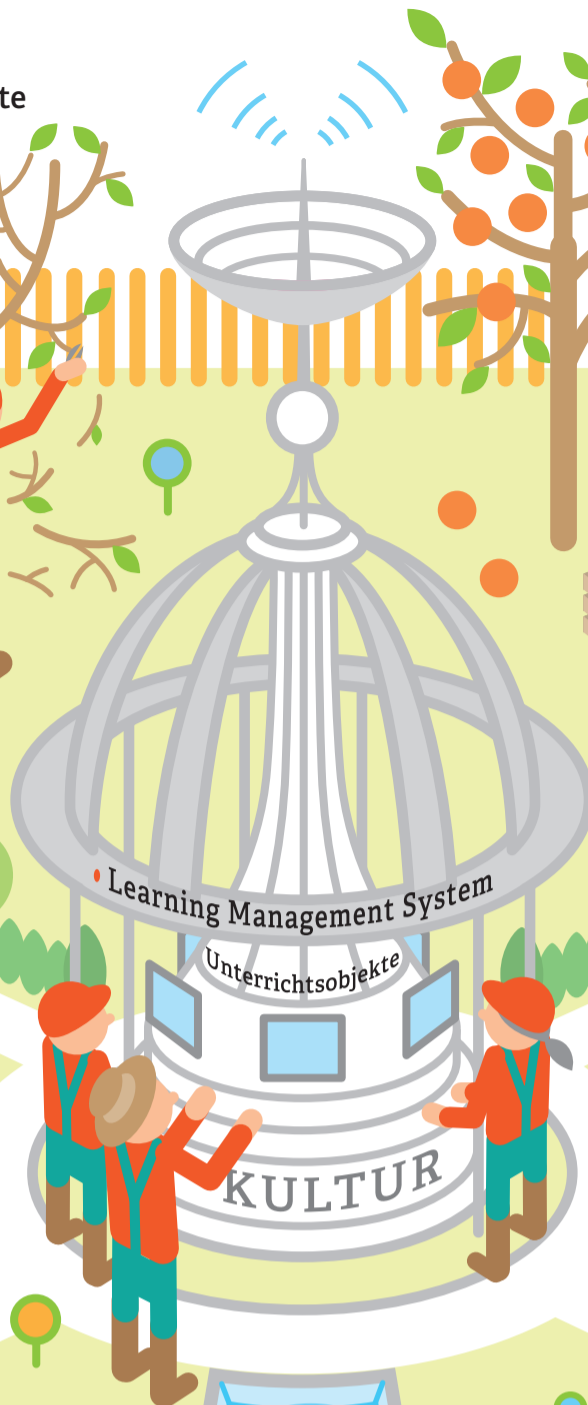
**Lernförderliches Klima**

- effektive Lernzeit ermöglichen
- Fehler als Chancen sehen und als Lernhilfe nutzen
- Lernende kognitiv aktivieren
- eine ruhige und konzentrierte Arbeitsatmosphäre schaffen
- mit gesundem Menschenverstand und Herz handeln
- ernsthaft arbeiten, aber auch die nötige Prise Humor haben
- gegenseitigen Respekt bezeugen
- Konflikte fair lösen
- formelle und informelle Rückmeldungen der Lernenden einholen

• Klar strukturierte Inhalte



• Lernförderliches Klima



• Wirkungsvolle Lernzeit



• Flexible und situative Unterrichts-ausrichtung



• Personalisierung

• Klare Struktur im Unterrichts-Aufbau und im Lernprozess



LLLernen – guter Unterricht

BBB

Berufsfachschule